

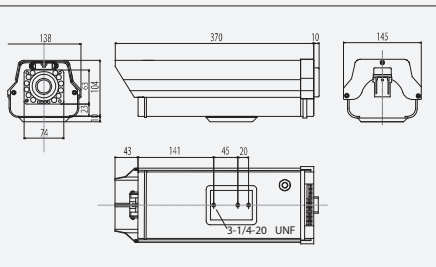
TIC-408FXHS / FX2HS

屋外長距離型赤外線デナイトカメラ

レンズ一体型



TIC-408FXHS 標準価格 ¥150,000(税別)
TIC-408FX2HS 標準価格 ¥180,000(税別)



TCC-903XS

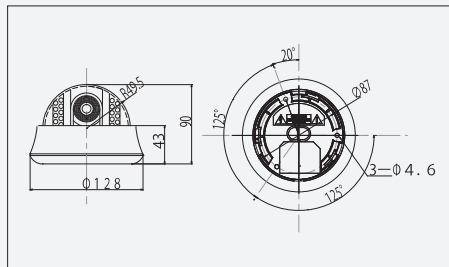
赤外線デナイトカメラ

在庫
限り

レンズ一体型



標準価格 ¥70,000(税別)



TCC-910X

赤外線デナイトカメラ

近日
発売



- 赤外線照射距離 TIC-408FXHS/FX2HS:最大30m TCC-903XS:最大10m
- 赤外線対応 オートアイリスパリアフォーカルレンズ搭載
TIC-408FXHS : f=5-12mm 2.4倍レンズ TIC-408FX2HS : f=5-55mm 11倍レンズ

赤外+電子感度アップ+3次元DNR回路の融合による暗視カメラ



一般のデナイトカメラ



TIC-408FXHS, TCC-903XSの映像

通常のデナイトカメラは夜間になると暗くなりノイズを発生させます。又、赤外線を照射するタイプでも光の反射の少ない場所では効力を発揮できません。TIC-408FXHS/FX2HS、TCC-903XSでは高輝度赤外線LEDの照射装置に電子感度アップと3次元デジタルノイズリダクション回路を融合させて、明るさに応じた低速シャッター長時間露光+自動ノイズ除去、又、赤外線を同時照射させることにより低照度時の露光時間の大幅な短縮化を実現いたしました。

型 式	TIC-408FXHS	TIC-408FX2HS	TCC-903XS
レンズ(焦点距離)	オートアイリスパリアフォーカルレンズ f=5-12mm, F1.2~360	オートアイリスパリアフォーカルレンズ f=5-55mm, F1.4~360	単焦点レンズ f=3.6mm, F2.0
画角	水平 53.1°~23.8° 垂直 40.0°~17.8°	水平 53.1°~4.8° 垂直 40.0°~3.6°	水平 78° 垂直 58°
イメージセンサー	1/3 インチ インターライン方式 CCD		1/3 インチ高解像度 CCD
有効画素数	48万画素 976(H) × 494(V)		38万画素 768(H) × 494(V)
テレビジョン方式・映像出力	NTSC方式 (1.0Vp-p75Ω)		NTSC方式 (1Vp-p75Ω)
水平解像度	650TV本以上		580TV本以上
最低被写体照度	0.05lx(カラー)、0.01lx(白黒) / 0.0008lx(カラー)、 0.0002lx(白黒) (電子感度 64倍時) 0lx(赤外線 ON時最大 30m)		0.1lx(F2.0 赤外線 OFF時) 0.001lx (F2.0 赤外線 OFF 電子感度アップ 60倍時) 0lx(赤外線 ON、最大 10m)
	映像出力 25IRE, F1.2		映像出力 25IRE、AGC ON F1.2
電子アイリス(AES)	1/60~1/120,000		
電子シャッター	ALC(1/60, 1/100, 1/250, 1/500, 1/750, 1/1000, 1/2000, 1/4000, 1/10000)		—
DCレンズ信号出力	DRIVE/DAMP出力		—
WDR(ワイドダイナミックレンジ補正)	—		
XDR(ダイナミックレンジ補正)	XDR1/XDR2/ON/OFF		—
悪環境画像補正機能	OFF/LOW/MID/HIGH		—
電子感度アップ	ON/OFF 最大 64倍		常時 ON 60倍
デイ・ナイト機能	OFF/ON/EXT/AUTO		常時 ON ※(クロマサプレス方式)
その他機能	モーション、プライバシーマスク、DNRほか		
電源方式・消費電流	DC12V ± 10% / DC12V使用時、560mA(最大)		DC12V ± 10% / DC12V使用時、230mA(最大)
動作温度・湿度	-10℃~50℃ 湿度 80%以下(但し、結露しないこと)		
質量	約 1.4Kg		260g
外形寸法	145(W) × 114(H) × 380(D) (本体) / 68(W) × 60(H) × 148(D) (カメラ)		φ128 × 90(H)
付属品	取扱説明書、電源接続用 DC プラグコード、ハウジング付属品一式、ハウジング取付金具(TB-202)		取扱説明書、DCプラグ付コード、取付ネジ

EXISDIIカメラ
 HDISDIIカメラ
 ネットワークカメラ
 アナログカメラ
 カスタムボード
 デジタライカメラ
 レンズ
 周辺機器
 レコーダー
 カメラ&ハウジング
 取付金具